

Apéndice

El ciego es una bolsa distal a la válvula ileocecal, mientras que el apéndice vermiforme es una evaginación delgada y digitiforme que surge de esta bolsa. El apéndice, considerado un divertículo del ciego, posee una luz irregular, pequeña y estrecha, con abundantes nódulos linfáticos en su pared.

La estructura del apéndice es similar a la del intestino grueso, pero con algunas diferencias notables como menor cantidad de glándulas intestinales y ausencia de tenias

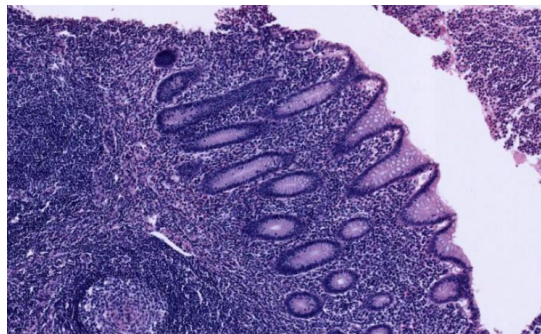


CAPAS

Mucosa: Posee un epitelio cilíndrico simple con criptas de Lieberkühn de morfología tubular simple, una lámina propia de tejido conjuntivo laxo y la capa muscular de la mucosa

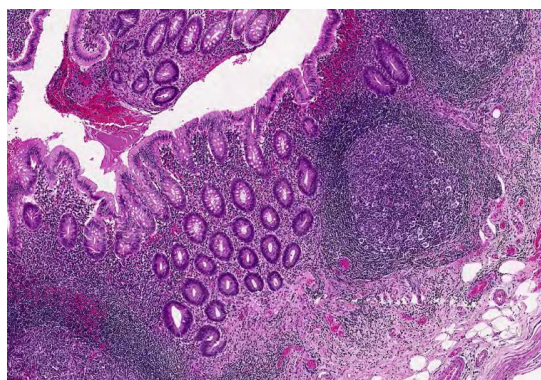
POBLACIÓN CELULAR:

- Células caliciformes
- Células de SNED
- Células de absorción
- Células regenerativas
- Células M



Submucosa: Tejido conjuntivo denso irregular, interrumpida por nódulos basófilos e hipercrómicos característicos y presencia de tejido linfoide organizado en nódulos (tanto en la lámina propia como en la submucosa).

Ocasionalmente con presencia de adipocitos.



Muscular externa: Una sola capa de músculo liso de manera longitudinal

Serosa: Capa más externa que recubre el apéndice

Bibliografía:

Pawlina, W., & Ross, M. H. (2019). *Ross. Histología: Texto Y Atlas* (8a ed.). Wolters Kluwer Health.

Gartner, L. P. (2021). *Texto de Histología: Atlas a Color* (5a ed.). Elsevier.